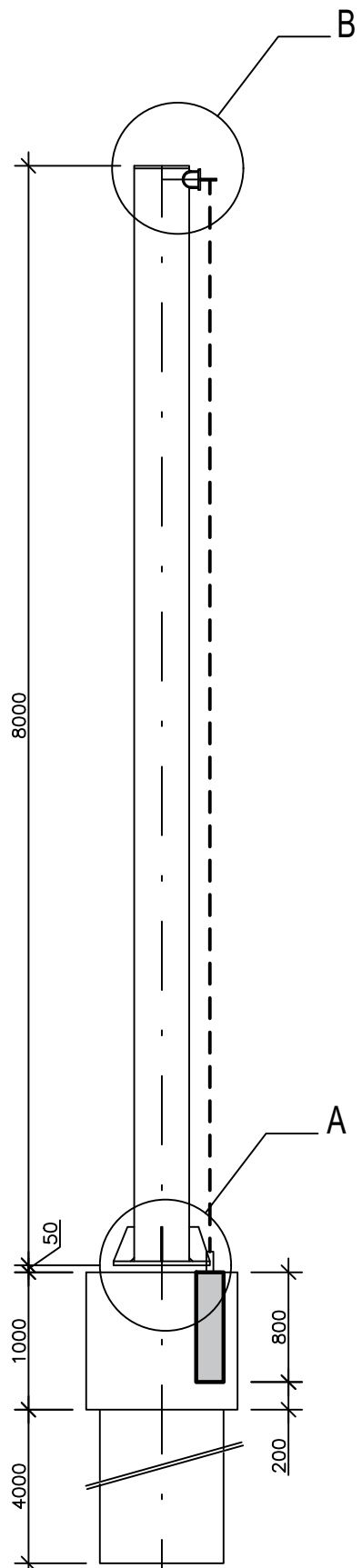
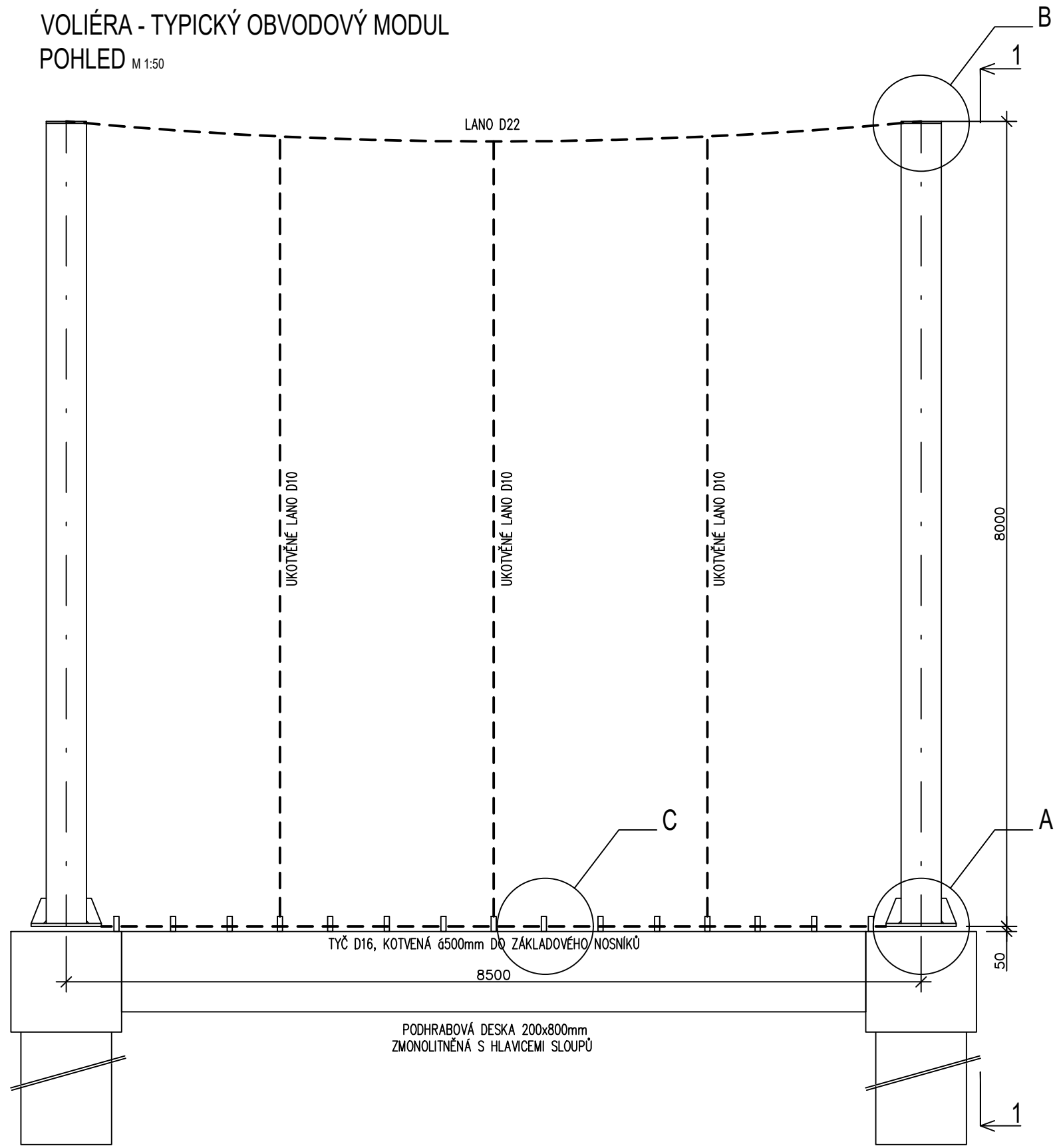
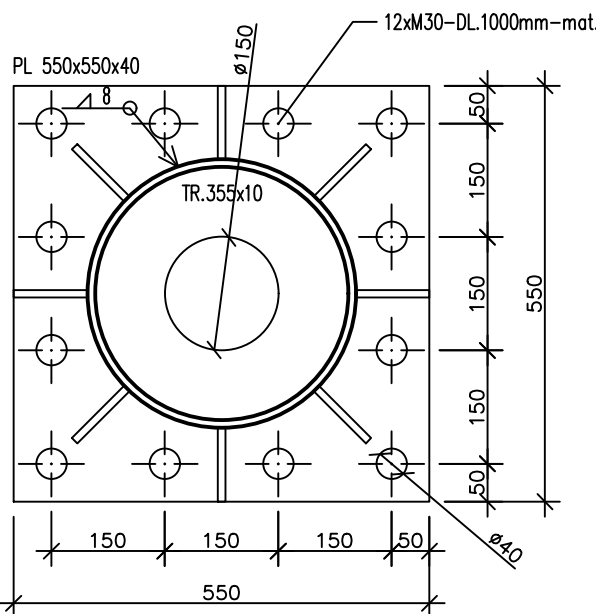


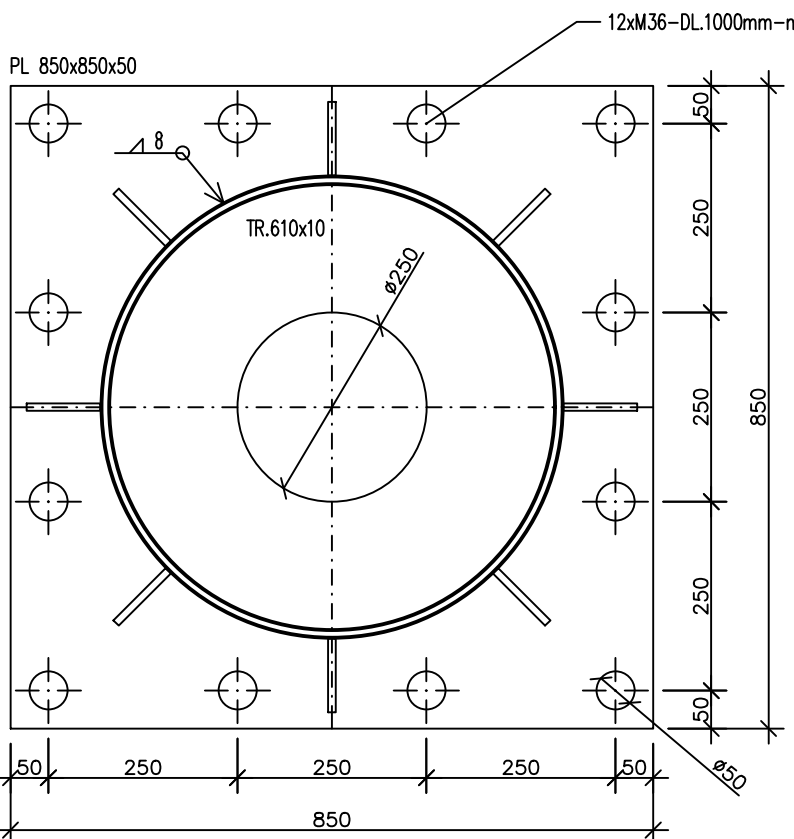
VOLIÉRA - TYPICKÝ OBVODOVÝ MODUL
POHLED M 1:50



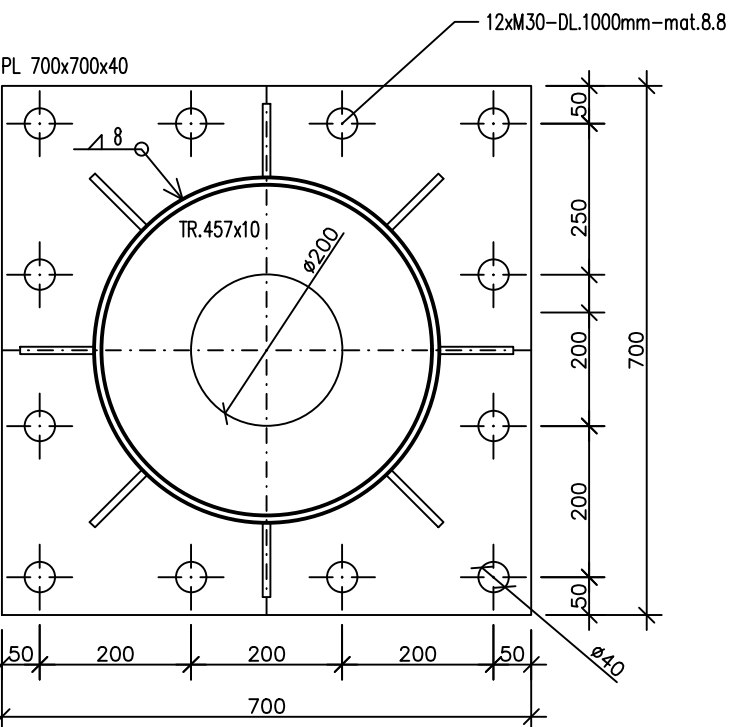
DETAIL A M 1:10
KOTVENÍ TR.355x10



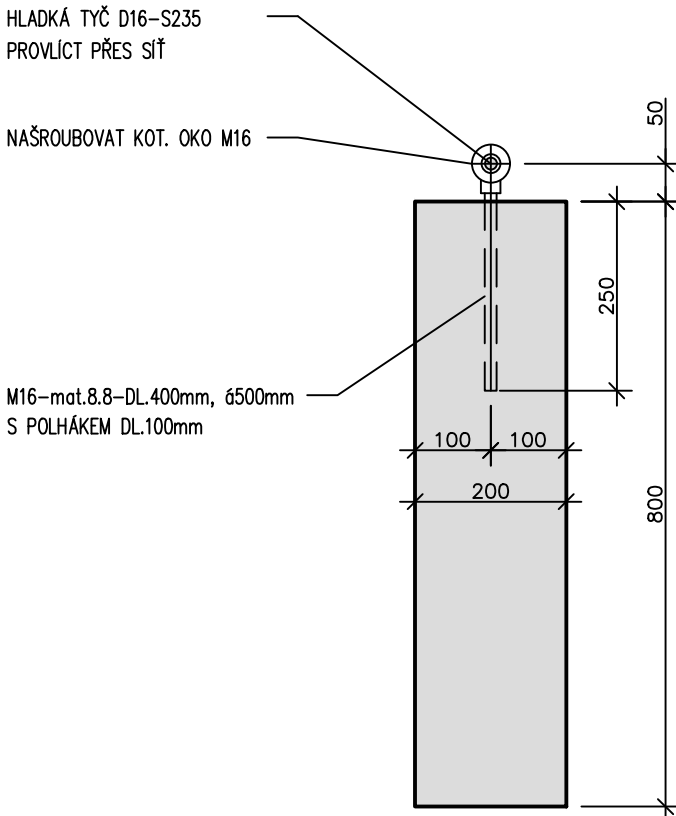
KOTVENÍ TR.610x10



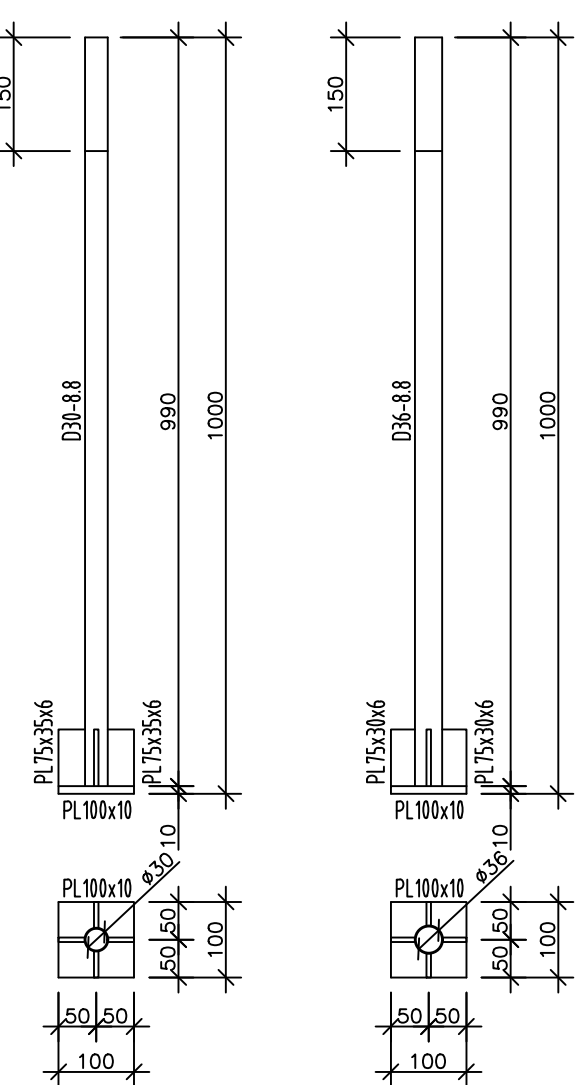
KOTVENÍ TR.457x10



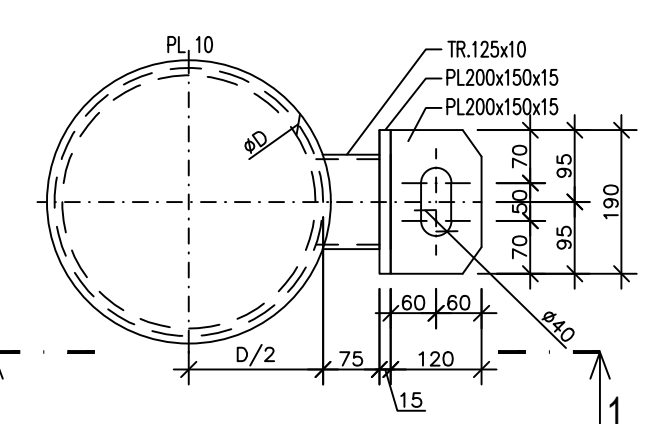
DETAIL "C" - KOTVENÍ SÍTĚ



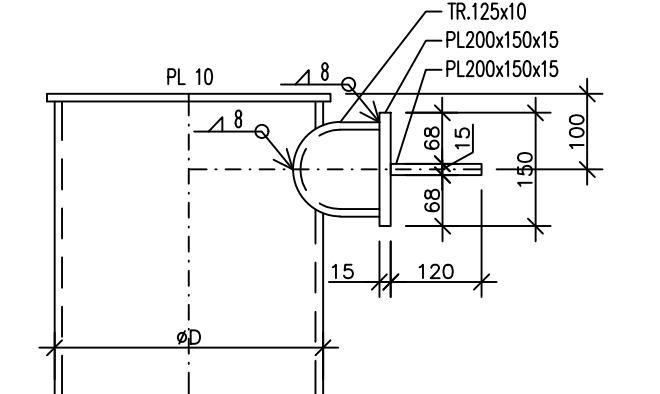
DETAIL - KOTEVNÍ SKRUTKY M 1:10



DETAIL B M 1:10







REZ 1-1 M 1:10



OZNÁMKA:

1. V PŘÍPADĚ NARAZENÍ NA NEVHODNOU ZEMINU, NAVAŽKY NEBO NAPLAVENINY V ZÁKLADOVÉ SPÁŘĚ JE NUTNÉ JE VYTĚŽIT AŽ NA ÚNOSNÉ VRSTVY A NAHRADIT PROSTÝM BETONEM C12/15.
2. POD ŽELEZOBETONOVÝMI ZÁKLADY JE PODKLADNÍ BETON C12/15 MIN. TLOUŠŤKY 100mm.
3. OCELOVÉ KONSTRUKCE JSOU Z OCELE S355.
4. PŘED BETONÁŽÍ ZÁKLADŮ OSADIT LEŽATOU KANALIZACI, VODOVODNÍ PŘÍPOJKU, CHRÁNIČKU PRO ELEKTRICKOU PŘÍPOJKU A OSADIT HROMOSVOD. PODROBNOSTI VIZ – JEDNOTLIVÉ PROFESE.
5. VŠECHNY OCELOVÉ KONSTRUKCE MUSÍ BÝT UZEMĚNÝ.

AGENDA MATERIÁLU

- | | |
|---|---|
|  | VODOSTAVEBNÍ ŽELEZOBETON EN 206-1
C25/30-XC2, XF2-CL0,4-Dmax16-S5-max. priesak 50mm dle ČSN EN 12390-8 |
|  | ŽELEZOBETON EN 206-1 (BETONOVÉ ZALÍVACÍ TVAROVKY TL.200, 250, 300) |
|  | ŽELEZOBETON EN 206-1 (MONOLIT) |
|  | PROSTÝ BETÓN C12/15 EN 206-1 |


MATERIÁL

PRŮVĚK	BETON	KRYTÍE – norm/min	OČEL
STĚNA, DESKA	EN 206-1 C25/30–XC1, XF1–CL0,4–Dmax16–S5	20/15 mm	8500B
VĚNĚC	EN 206-1 C25/30–XC1, XF1–CL0,4–Dmax16–S5	30/25 mm	8500B
ZÁKLAD	EN 206-1 C25/30–XC1, XA3, XF1–CL0,4–Dmax32–S5	50/40 mm	8500B
KONSTRUKCE V STYKU SE ZEMINOU	EN 206-1 C25/30–XC1, XA3, XF1–CL0,4–Dmax32–S5	50/40 mm	8500B

POVRCHOVÁ OCHRANA	NÁTER-180MIKRON
POUŽITÝ MATERIÁL	S355
KLAS. STUP. SVARŮ	EN 5817-C
SPOJOVACÍ MATERIÁL	8.8-POZINKOVANÝ
ROZMĚROVÁ KONTROLA	STN EN 1090-2 /STN 73 2611/
VÝROBNÍ SKUPINA	EXC2-STN EN 1090-2 /STN 73 2601/

VŠECHNY ROZMĚRY KONTROLOVAT NA STAVBĚ !!! VŠECHNY NESROVNALOSTI V PD KONZULTOVAT SE STATIKEM !!!

parc. 1602/1, 1607/1; k.ú. Štípa [670146] ±0,000 = 293,100 m n. m. Bpv

AUTOR NÁVRHU: ing. arch. Jan Brejcha ing. arch. Veronika Šýkrová		VYPRACOVAL: Ing.Pavol Kohutiar		ZODPOVĚDNÝ PROJEKTANT: Ing.Pavol Kohutiar		GENERALNÍ PROJEKTANT: <div style="text-align: center;">  Masak & Partner </div> Ateliér Masák & Partner, s.r.o. Rooseveltova 39/575, 160 00 Praha 6 Bubenec, IČ: 27086631	
IIP: ing. arch. Jakub Masák						STUPEŇ PROJEKTU: DPS+DZS Č. PARE:	
STAVEBNÍK: ZOO a zámek Zlín-Lešná, příspěvková organizace Lukovská 112, 763 14 Zlín IČ: 00090026						DATUM: 5/2019 MĚŘÍTKO: M 1:50, M1:10	
ÚKCE: JAGUAR TREK (I. etapa)						ČÁST: D.1	
ČÁST: DOKUMENTACE STAVEBNÍHO A INŽENÝRSKÉHO OBJEKTU						PODČÁST: D.1.2	
RODČÁST: STAVEBNĚ KONSTRUKČNÍ ŘEŠENÍ						Č. VÝKRESU: D.1.2.b.3.g	
VÝKRES: VOLIERA - POHLED, DETAILY							